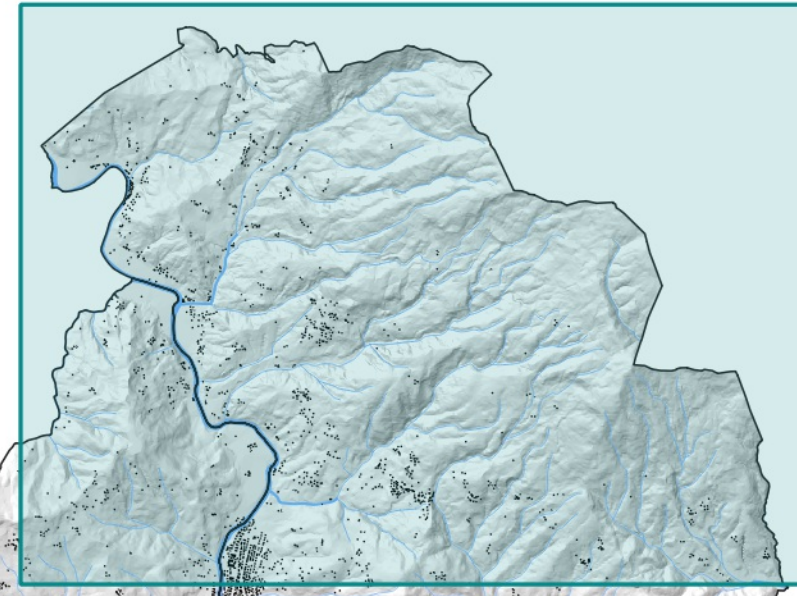


**PIANO STRUTTURALE INTERCOMUNALE**

- COMUNE DI CAPOLONA**  
SINDACO E SINDACI ALL'AMMINISTRAZIONE  
Maurizio Pavesi
- COMUNE DI SOBBIBIANO**  
SINDACO  
Maria Maddalena  
ASSESSORE ALL'AMMINISTRAZIONE  
Marta Ratti
- RESPONSABILE UNICO DEL PROCEDIMENTO**  
Architeta Sara Filoni
- AUTOMIKO COMPONENTE VAS**  
Cristina Frone
- GARANTE DELL'INFORMAZIONE E DELLA PARTECIPAZIONE**  
Michele Chiari (Dipartimento cartografico)  
Sara Pavesi (Dipartimento Urbanistica)  
Silvia Franzini (Dipartimento Urbanistica)
- PROFESSIONALITÀ ESTERNE**
- ASPETTI URBANISTICI**  
Michele Chiari (Dipartimento cartografico)  
Sara Pavesi (Dipartimento Urbanistica)  
Silvia Franzini (Dipartimento Urbanistica)
- ASPETTI AGRO-FORISTALI**  
Marta Ratti
- ASPETTI GEOLOGICI E SISMICI**  
Gestione - Coordinatore e Tecnici geologici  
Luigi Lanari  
Nicola Sisti
- ASPETTI IDROLOGICI IDRAULICI**  
Sergio Agostini (Dipartimento Urbanistica)  
Luigi Lanari  
Luca Rinaldi
- ASPETTI ARCHEOLOGICI**  
Francesco Terzi
- ASPETTI DELLA VALUTAZIONE**  
Michele Chiari  
Marta Ratti  
Luigi Lanari  
Francesco Terzi (Dipartimento Urbanistica)  
Sara Pavesi (Dipartimento Urbanistica)



Adozione

Approvazione

**QC.IN.08.b** **Visibilità ponderata del territorio**

Scala 1:10.000 **Marzo 2023**

- LEGENDA**
- Elementi di contesto**
- Limiti amministrativi
- Visibilità ponderata**
- Ruolo molto basso
  - Ruolo medio
  - Ruolo molto alto

